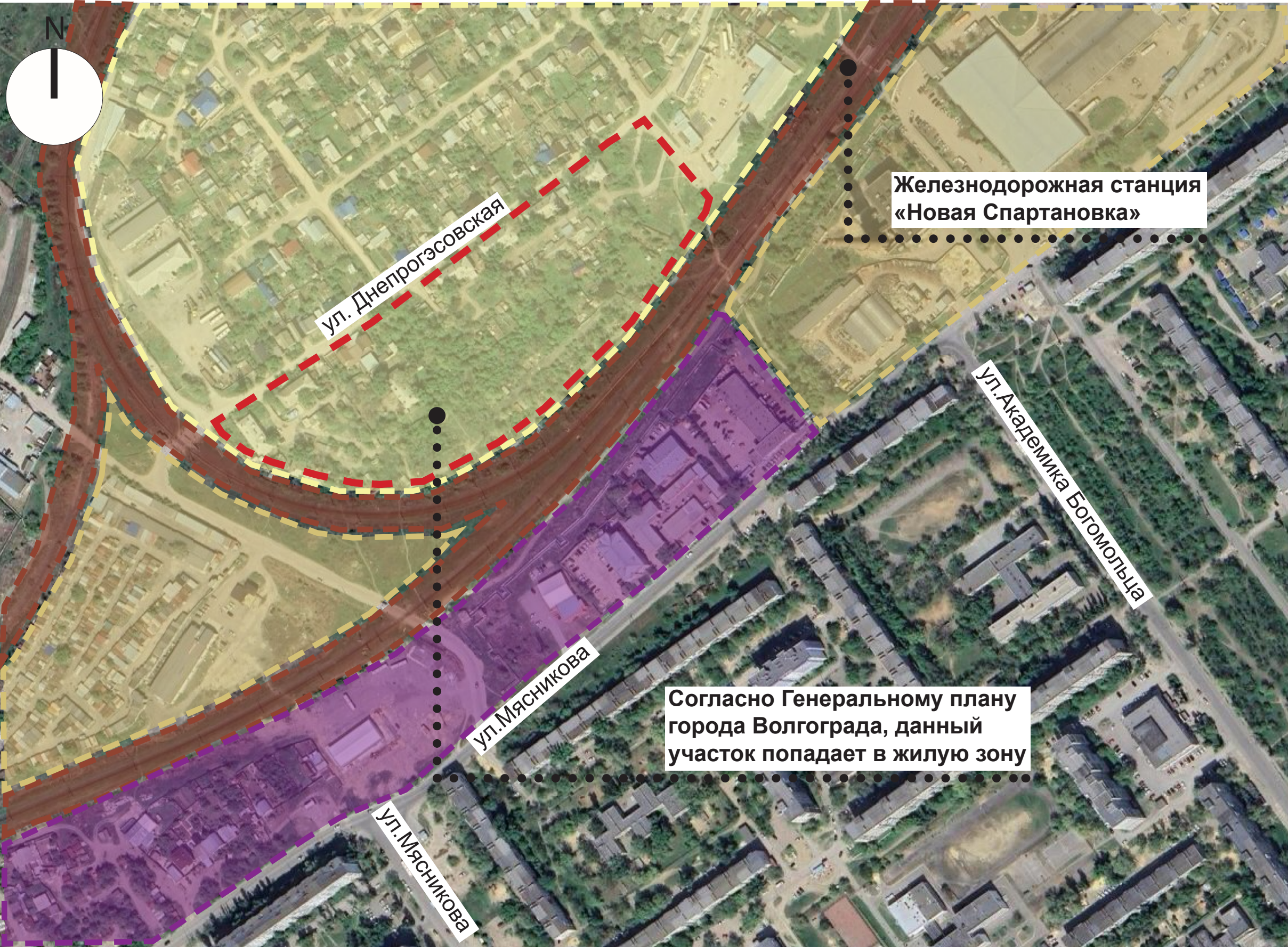


**Предложение по застройке МКД земельного участка  
по ул. Днепрогэсовская, в посёлке Забазный**





# Схема анализа генерального плана города и ПЗЗ



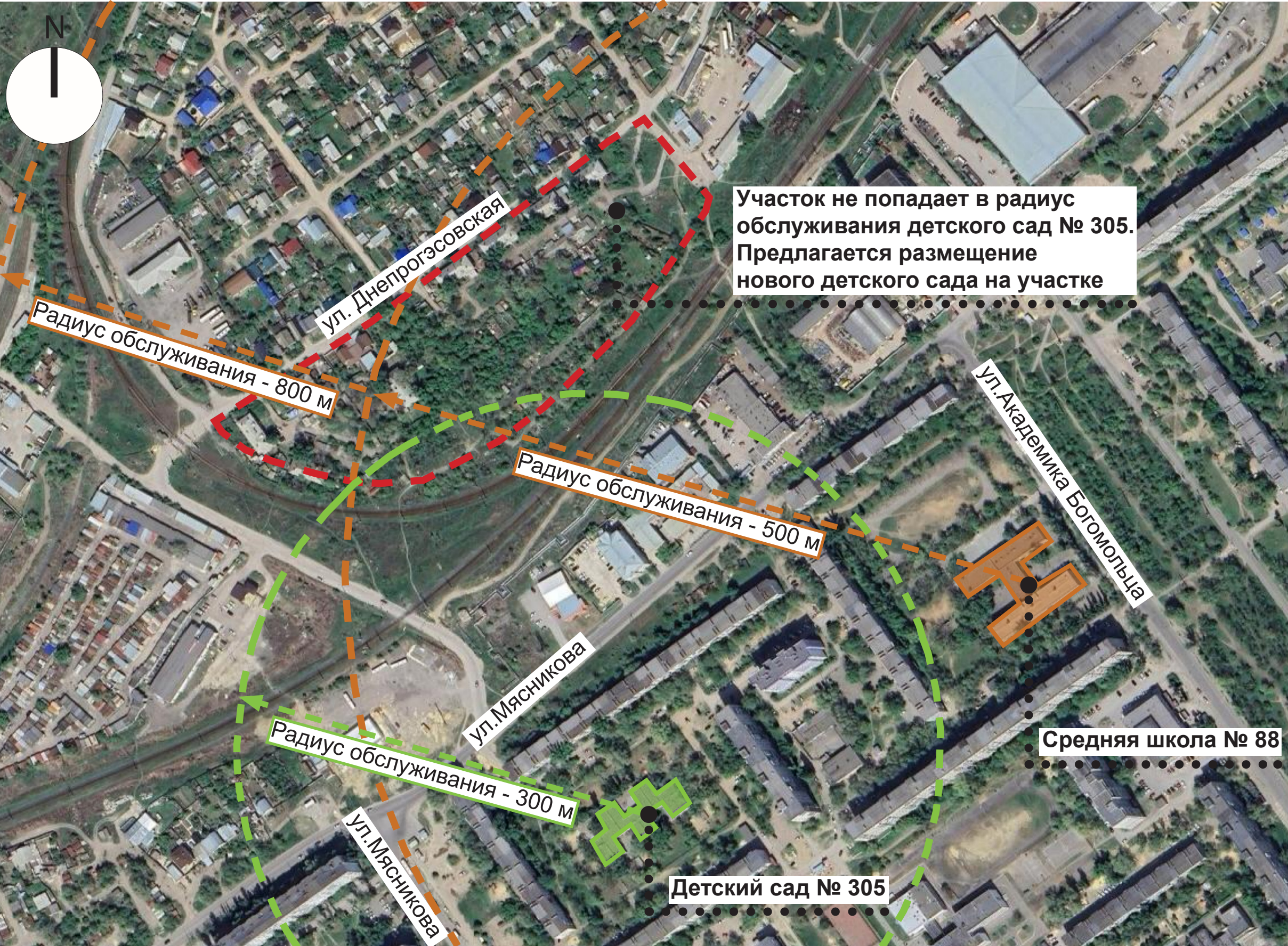
## Условные обозначения:

- границы территории
- рассматриваемого участка
- Ж-1 Жилая зона индивидуальных жилых домов
- Т-1 Зона объектов железнодорожного транспорта
- Д-3 Общественно-деловая зона
- ИТ-2 Зона объектов коммунальной и транспортной инфраструктур IV и V классов опасности





# Схема обеспеченности общеобразовательными школами и дошкольными учреждениями





# Схема возможного размещения застройки на участке проектирования



## Технико-эконом. показатели:

- Общая площадь рассматриваемого участка - 5,72 га
- Площадь рассматриваемого участка, без учета санитарно-защитной зоны - 3,29 га
- Общая площадь квартир - 27 221 м²
- Общая площадь жилых зданий - 41 472 м²
- Общая площадь застройки - 4 608 м²
- Расчетное количество жителей - 1 008 человек
- Расчетная плотность населения - 306 чел/га
- Расчетная площадь озеленения участка - 11 440 м²
- Парковочные места из расчета 1 м/место на 80 м² общей площади квартир- 340 шт.
- Этажность жилых зданий - 9 этажей

## Условные обозначения:

- границы территории рассматриваемого участка
- границы санитарно-защитной зоны





Аксометрия возможного размещения застройки МКД на участке проектирования

